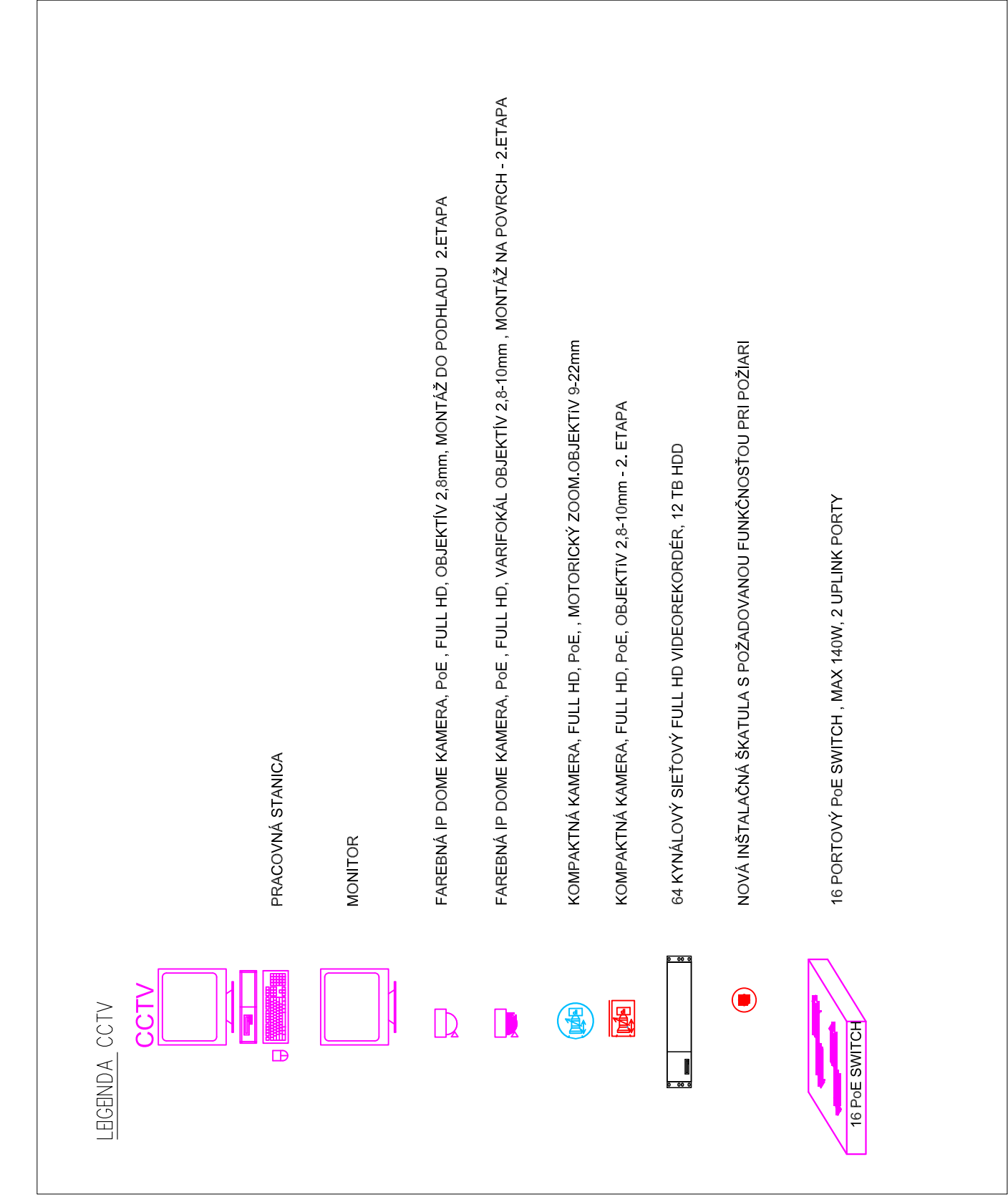
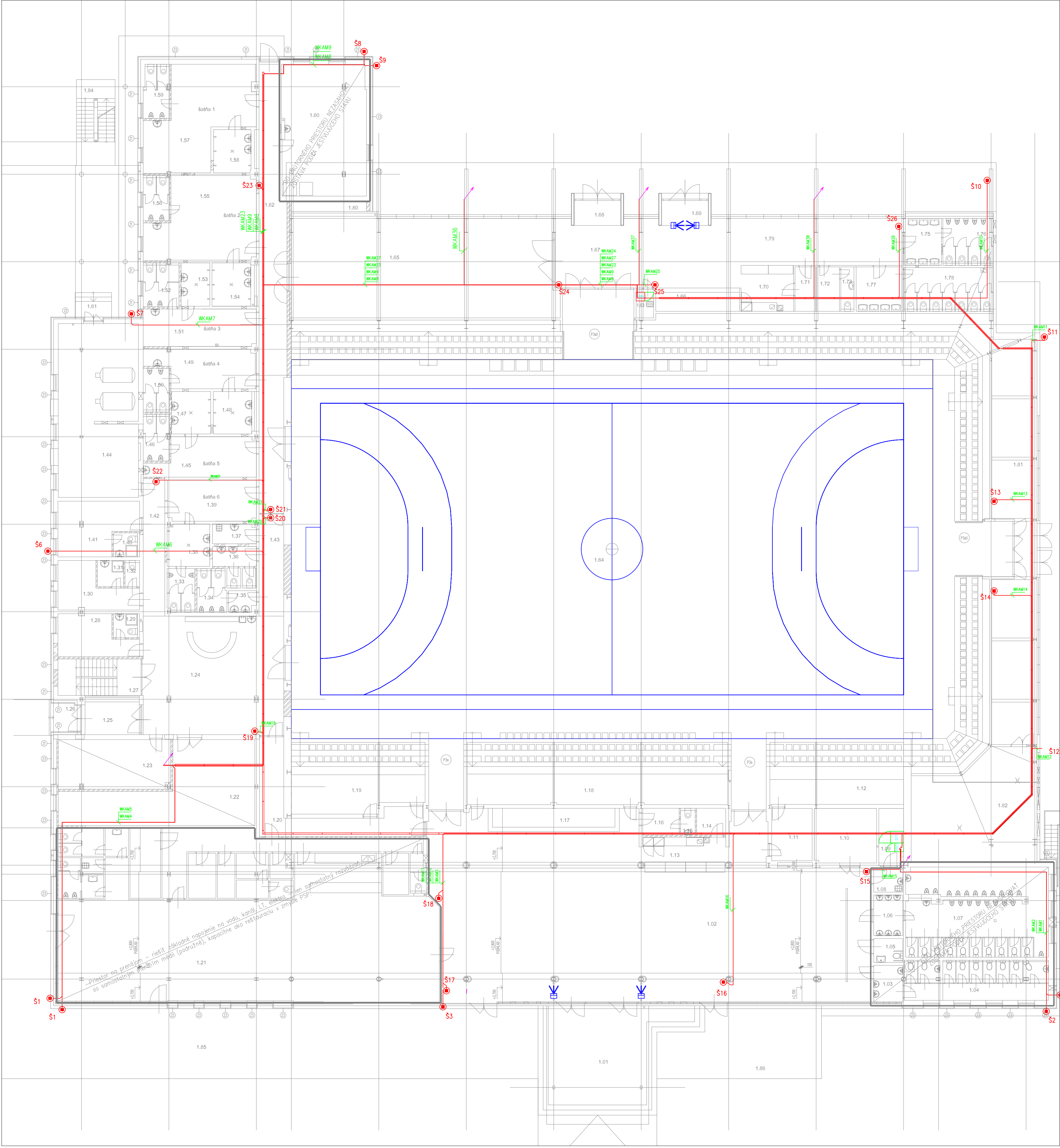


NÁPÁTOVÁ SYSTÉMA 230V/50Hz TN-S  
 NÁPÁTOVÉ PÁSMO 2  
 OCHRANA PRED ELEKTRIČNÝM ÚDROM PRI PORUČE V ZVÝŠE ŠTN 33 2000-4-41  
 OCHRANA PRED ELEKTRIČNÝM ÚDROM PRI PORUČE V ZVÝŠE ŠTN 33 2000-4-41  
 435 TISÍCROČNÝ GARANČNÝ LIST  
 NÁPÁTOVÁ SYSTÉMA 230V/50Hz TN-S  
 NÁPÁTOVÉ PÁSMO 2  
 OCHRANA PRED ELEKTRIČNÝM ÚDROM PRI PORUČE V ZVÝŠE ŠTN 33 2000-4-41  
 OCHRANA PRED ÚDZOMOM ZVÝŠA A NEZVÝŠA ČASŤI MAJÚ NÁPÁTOVÝ SIETI. SELV  
 PROSTREDIE URČENÉ POČIA PROJEKTU ELEKTRO



| LEGENDA MIESTNOSTÍ - 1.N.P.: |                            |              |        |        |
|------------------------------|----------------------------|--------------|--------|--------|
| ČÍSLO                        | MIESTNOST                  | RODOK        | STĚNY  | STŘEPA |
| 0.01                         | ZÁVĚR, SCHODY, HLAVNÍ KČIP | P10a         |        | 1      |
| 1.02                         | VSTUPNÁ HALA               | P2a          | U1     | 1      |
| 1.03                         | PŘEDSÍŇ ZBY                | 5.00 P       | U      | 1      |
| 1.04                         | WC ZBY                     | 26.81 P      | U      | 1      |
| 1.05                         | WC PŘE VÁLDOV              | 3.08 P       | U      | 1      |
| 1.06                         | PŘEDSÍŇ MŽI                | 5.53 P       | U      | 1      |
| 1.07                         | WC MŽI                     | 58.17 P      | U      | 1      |
| 1.08                         | UPRAVITELNÁ / VLEBKA       | 3.24 P       | U      | 1      |
| 1.09                         | SERVOVKA                   | 6.57 P       | U1     | 1      |
| 1.10                         | ELKATROKOVNA               | 15.94 P      | U1     | 1      |
| 1.11                         | EPS + HSP                  | 9.56 P       | U1     | 1      |
| 1.12                         | POTŘEBNÝ PŘESTOR           | 39.02 P      | U1     | 1      |
| 1.13                         | BARET - PŘEBAJ             | 14.13 P      | U1     | 1      |
| 1.14                         | BARET - SKUD               | 3.66 P       | U1     | 1      |
| 1.15                         | BARET - WC                 | 1.83 P       | U1, U3 | 1      |
| 1.16                         | BARET - SÁŇKA              | 4.58 P       | U1     | 1      |
| 1.17                         | SÁŇKA                      | 14.35 P      | U1     | 1      |
| 1.18                         | POTŘEBNÝ PŘESTOR           | 76.30 P      | U1     | 1      |
| 1.19                         | POTŘEBNÝ PŘESTOR           | 42.85 P      | U1     | 1      |
| 1.20                         | KOMUNIKACE                 | 25.47 P      | U1     | 1      |
| 1.21                         | PŘESTOR NA PŘEHLAM         | 29.04 P      | U1     | 1      |
| 1.22                         | KANCELÁŘA                  | 51.64 P      | U1     | 1      |
| 1.23                         | KANCELÁŘA                  | 26.23 P      | U1     | 1      |
| 1.24                         | VSTUPNÁ HALA - SPORTOVCI   | 78.46 P      | U1     | 1      |
| 1.25                         | ZÁVĚR                      | 9.82 P       | U1     | 1      |
| 1.26                         | ZÁVĚR                      | 4.54 P       | Z1     | 1      |
| 1.27                         | SCHODISKO                  | 14.25 P1, P2 | U1     | 1      |
| 1.28                         | MIŠŤNOST TRÉNOV, ANTUPING  | 13.16 P      | U1     | 1      |
| 1.29                         | KOPĚLA S WC                | 2.72 P       | U2     | 1      |
| 1.30                         | MIŠŤNOST PŘE RICHODOV      | 13.27 P      | U1     | 1      |
| 1.31                         | KOPĚLA                     | 3.23 P       | U2     | 1      |
| 1.32                         | WC                         | 1.80 P       | U1, U3 | 1      |
| 1.33                         | WC MŽI                     | 5.66 P       | U1, U3 | 1      |
| 1.34                         | WC MŽI                     | 5.88 P       | U1, U3 | 1      |
| 1.35                         | PŘEDSÍŇ MŽI                | 2.69 P       | U1, U3 | 1      |
| 1.36                         | PŘEDSÍŇ ZBY                | 6.94 P       | U1, U3 | 1      |
| 1.37                         | UPRAVITELNÁ / VLEBKA       | 4.01 P       | U1, U3 | 1      |
| 1.38                         | SPROTY                     | 8.24 P       | U2     | 1      |
| 1.39                         | SÁŇKA 6                    | 17.13 P      | U2     | 1      |
| 1.40                         | SPROTA + WC                | 2.72 P       | U2     | 1      |
| 1.41                         | MIŠŤNOST PŘE TRÉNOV        | 18.00 P      | U1     | 1      |
| 1.42                         | CHODBA                     | 11.95 P      | U1     | 1      |
| 1.43                         | CHODBA                     | 11.87 P      | U1     | 1      |
| 1.44                         | VÝHŘEVNÁ SÁŇKA             | 6.89 P       | U1     | 1      |
| 1.45                         | SÁŇKA 5                    | 18.00 P      | U1     | 1      |
| 1.46                         | WC                         | 5.76 P       | U1, U3 | 1      |
| 1.47                         | SPROTY                     | 7.79 P       | U2     | 1      |
| 1.48                         | SPROTY                     | 2.67 P       | U2     | 1      |
| 1.49                         | SÁŇKA 4                    | 18.03 P      | U1     | 1      |



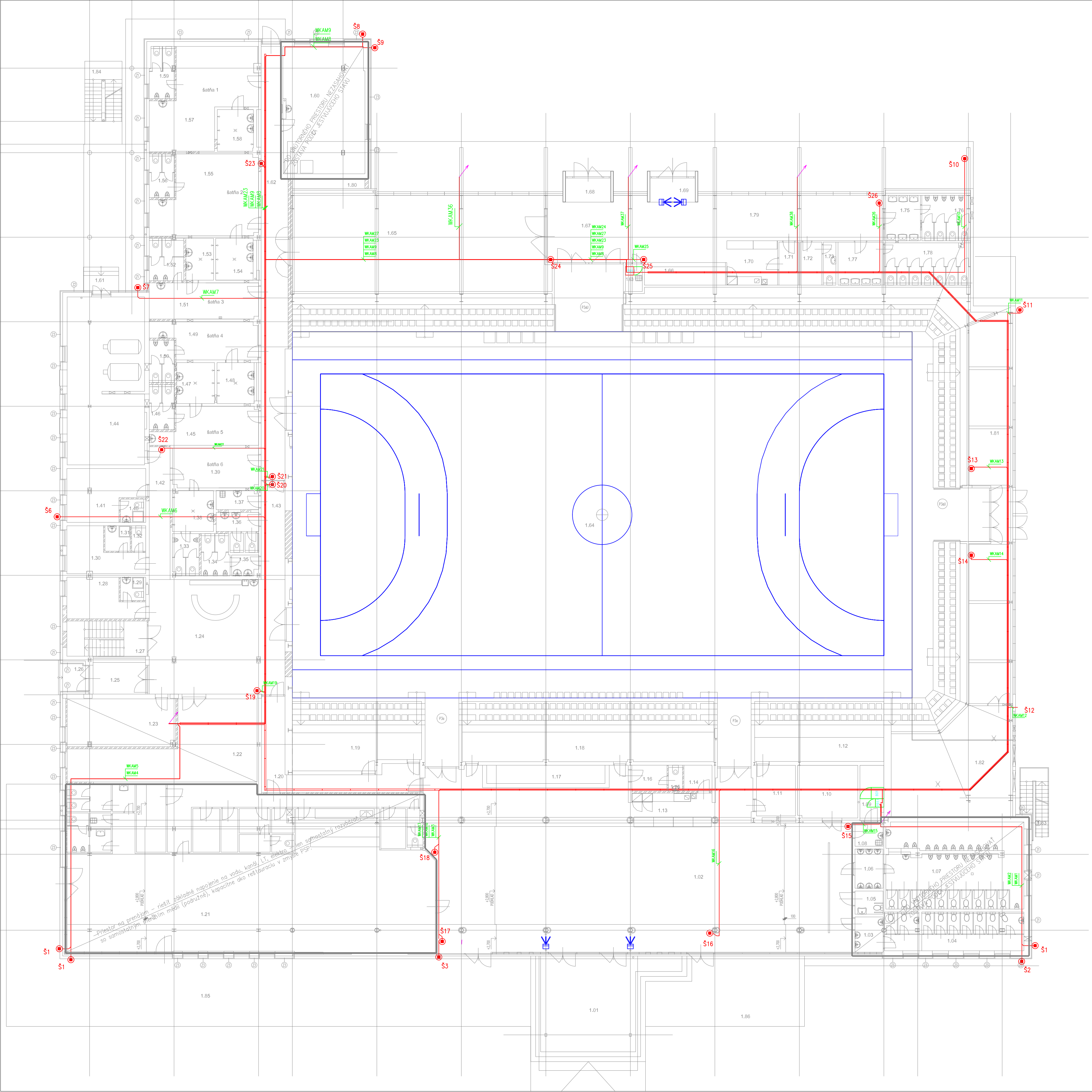
Pēdējā:

## 1. ETAPA

|  |   |         |                |
|--|---|---------|----------------|
| Stavebný objekt:   | SO-01 PRESTAVBA ŠPORTOVEJ HALY                              |         |                |
| Čísť dokumentácie:   | E113 - KEMEROVÝ SYSTÉM                                      |         |                |
| Autor architektonického řešení: ing. arch. Jozef Hrozenský, PhD. |   |         |                |
| Názov a miesto stavby:   | PRESTAVBA ŠPORTOVEJ HALY<br>BERNOŠKÁKOVA ULICA<br>TOPOLČANY |         |                |
| Objemnávatel:  | Mesto Topolčany   |         |                |
| Stupeň projektu:   | Realizačný projekt  |         |                |
| Zodpovedný projektant:   | Ing. Ladislav Kázmír  |         |                |
| Projektant:  | Ing. Ladislav Kázmír  |         |                |
|  | Dátum:  | 12/2017 | Podpis: CTV    |
|  | Číslo výkresu:  |         | 03-044-2017-03 |

**Autor architektonického riešenia:** ing. arch. Jozef Hrozenský, PhD.

NAŠŤOVÁ SYSTÁVA 230V/50Hz TN-S  
NAŠŤOVÉ PÁSMO 2  
OCHRANA PRED ÚRAZOM ELEKTRICKÝM PRÚDOM PRI PORUČIE V ZVÝŠLE ŠTN 33 2000-4-41  
4131 SAMOČINNÝM ODPOJENÍM NAŠŤAJANIA  
NAŠŤOVÉ PÁSNO 1  
OCHRANA PRED ÚRAZOM ELEKTRICKÝM PRÚDOM PRI PORUČIE V ZVÝŠLE ŠTN 33 2000-4-41  
411 OCHRANA PRED DOTYKOM ŽIVÝCH A NEŽIVÝCH ČASŤÍ MALÝM NAPÄTÍM V SIETI : SELV  
PRŮSTREDIE URČENÉ PODLA PROJEKTU ELEKTRO



| Číslo | Objekt           | Plocha  | Stĺpy  | Stropy | Podlaha                           |
|-------|------------------|---------|--------|--------|-----------------------------------|
| 2.06  | TRÉNING C        | 465.96  | P4     | U1     | 1                                 |
| 2.20  | STRÉCHA          | 143.00  | S3     |        |                                   |
| 2.21  | TRÉNING B        | 298.96  | P4     | 1      |                                   |
| 2.66  | KOMBINÁTOR       | 3.20    | P4     | 1      |                                   |
| 2.67  | KOMBINÁTOR       | 3.20    | P4     | 1      |                                   |
| 2.68  | VELIN            | 9.60    | U1     | 1      |                                   |
| 2.69  | KOMBINÁTOR       | 3.20    | P4     | 1      |                                   |
| 2.70  | KOMBINÁTOR       | 3.20    | P4     | 1      |                                   |
| 2.71  | TRÉNING A        | 318.60  | P4     | U1     | 1                                 |
| 2.72  | PRÍSTOR 1        | 327.00  | P3     | U6     |                                   |
| 2.73  | PRÍSTOR 2        | 388.63  | P3     | U6     |                                   |
| 2.74  | PRÍSTOR 3        | 634.54  | P3     | U6     |                                   |
| 1.64  | ŠPORTOVÁ PLOCHA  | 14.25   | P2     | U1     | 1                                 |
| 1.64  | ŠPORTOVÁ PLOCHA  | 1239.30 | P1, P3 | U1     | 1, 1P                             |
| 1.63  | VONKÁJŠIE SCHODY | 10.91   |        |        | ODDANÁ KONŠTRUKCIA KONK.          |
| 1.64  | VONKÁJŠIE SCHODY | 15.62   | P10    |        | BEŽNÁ KONŠTRUKCIA, POUŠŤOVÝ BETÓN |

LEGENDA CCTVCCTV

PRACOVNÁ STANICA

MONITOR

FAREBNÁ IP DOME KAMERA, P-E, FULL HD, OBJEKTIV 2.8mm, MONTÁŽ DO PODHLADU - 2. ETAPA

FAREBNÁ IP DOME KAMERA, P-E, FULL HD, VARIFOKÁL, OBJEKTIV 2.8-10mm, MONTÁŽ NA FOUKCH - 2. ETAPA

KOMPAKTNÁ KAMERA, FULL HD, P-E, MOTORICKÝ ZOOM, OBJEKTIV 5-22mm

KOMPAKTNÁ KAMERA, FULL HD, P-E, OBJEKTIV 2.8-10mm - 2. ETAPA

64 KYNALOVÝ SIETOVÝ FULL HD VIDEOREKORDER, 12 TB HDD

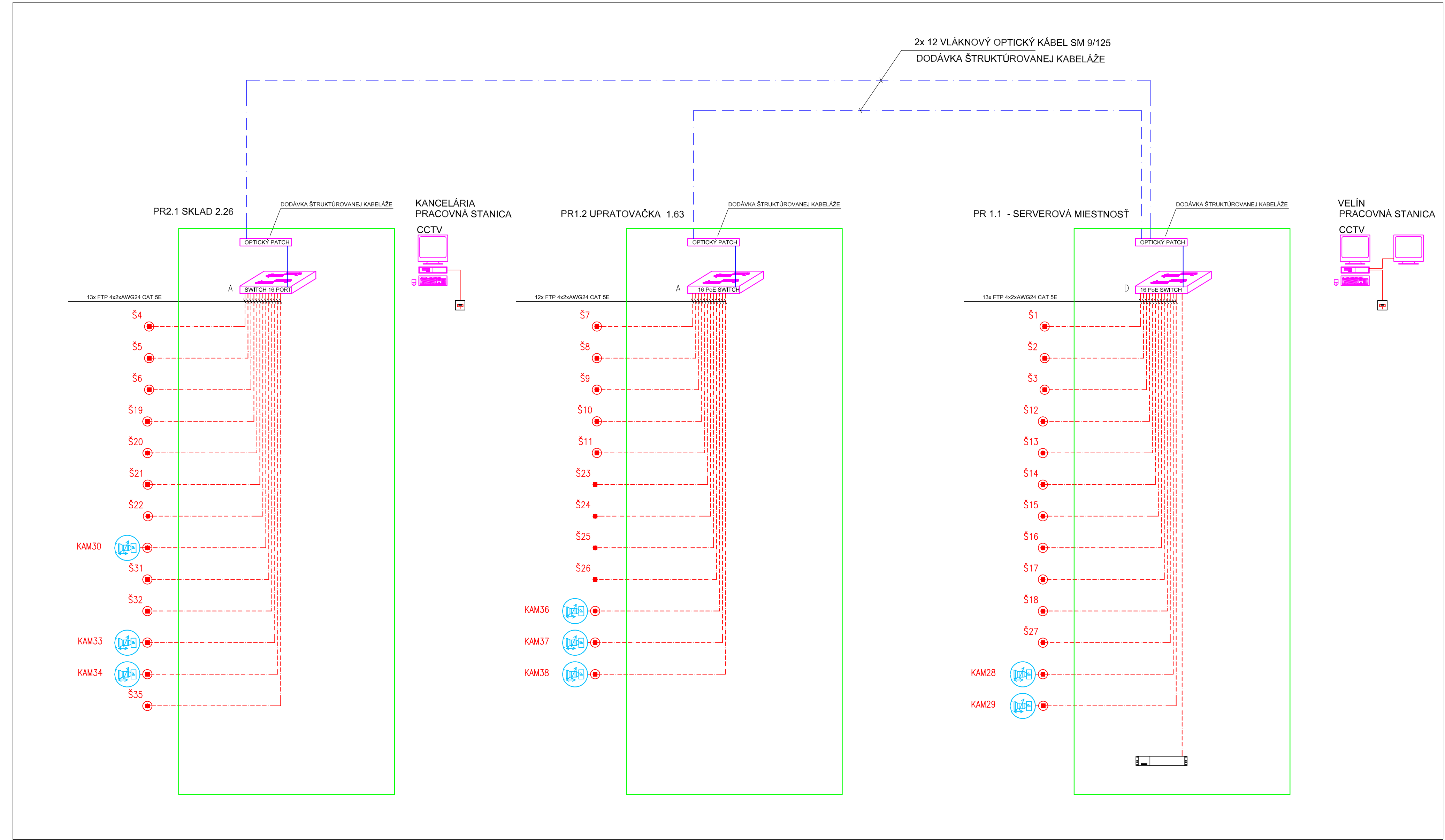
NOVÁ INŠTALAČNÁ ŠKATULA S POŽADOVANOU FUNKČNOSŤOU PRI POŽIARI

16 PORTOVÝ P-E SWITCH, MAX 140W, 2 UPLINK PORTY

# 1.ETAPA

|  |  |
|--|--|
| Stavebný objekt:   | SO-01 PRESTAVBA ŠPORTOVEJ HALY                             |
| Číslo dokumentácie:  | E1-13 - KEMEROVÝ SYSTÉM                                    |
| Autor architektonického riešenia: Ing. Jozef Hrozanský, PhD. |  |
| Názov a miesto stavby:                                       | PRESTAVBA ŠPORTOVEJ HALY<br>BERNOJÁKOVA ULICA<br>TOPOLCANY |
| Objednávateľ:  | Mesto Topolčany  |
| Stupeň projektu:   | Realizačný projekt   |
| Zodpovedný projektant:                                       | Ing. Ladislav Kažimír                                      |
| Projektant:  | Ing. Ladislav Kažimír                                      |
| Číslo výkresu:   | PÓDORYS 2.NP   |
| Číslo výkresu:   | 03-044-2017-04   |





LEGENDA CCTV

**CCTV**

PRACOVNÁ STANICA

MONITOR

FAREBNÁ IP DOME KAMERA, PoE , FULL HD, OBJEKTÍV 2,8mm, MONTÁŽ DO PODHLADU 2.ETAPA

FAREBNÁ IP DOME KAMERA, PoE , FULL HD, VARIFOKÁL OBJEKTÍV 2,8-10mm , MONTÁŽ NA POVRCH

KOMPAKTNÁ KAMERA, FULL HD, PoE , , MOTORICKÝ ZOOM.OBJEKTÍV 9-22mm

KOMPAKTNÁ KAMERA, FULL HD, PoE, OBJEKTÍV 2,8-10mm - 2. ETAPA

64 KYNÁLOVÝ SIEŤOVÝ FULL HD VIDEOREKORDÉR, 12 TB HDD

NOVÁ INŠTALAČNÁ ŠKATULA S POŽADOVANOU FUNKČNOSŤOU PRI POŽIARI

16 PoE SWITCH

16 PORTOVÝ PoE SWITCH , MAX 140W, 2 UPLINK PORTY

Pečiatka:

1.ETAPA

|  |  |  |         |
|--|--|--|---------|
| Stavebný objekt:   | SO-01 PRESTAVBA ŠPORTOVEJ HALY                             |  |         |
| Časť dokumentácie:   | E1-13 - KEMEROVÝ SYSTÉM                                    |  |         |
| Autor architektonického riešenia: Ing. arch. Jozef Hrozenský, PhD. |  |  |         |
| Názov a miesto stavby:   | PRESTAVBA ŠPORTOVEJ HALY<br>BERNOLÁKOVA ULICA<br>TOPOLČANY | Ing.Ladislav Kažimír<br>autorizovaný inžinier<br>Adresa: Partizánske námestie 15<br>tel. 0948 531 914<br>e-mail: ladislavkazmir@gmail.sk |         |
| Objednávateľ:  | Mesto Topolčany  |  |         |
| Stupeň projektu:   | Realizačný projekt   |  |         |
| Zodpovedný projektant:   | Ing. Ladislav Kažimír                                      | Dátum:   | 12/2017 |
| Projektant:  | Ing. Ladislav Kažimír                                      | Profesia:  | CCTV    |
|  | BLOKOVÁ SCHÉMA   | Číslo výkresu:<br>03-044-2017-05   |         |